

# Mix Brussels

CRÉÉ LE  
2025-07-15

<b>Surface totale</b> 231.66 m <sup>2</sup>	<b>Étages</b> 5	<b>Pièces</b> 20	<b>Salles de bain</b> 2.1
--	--------------------	---------------------	------------------------------

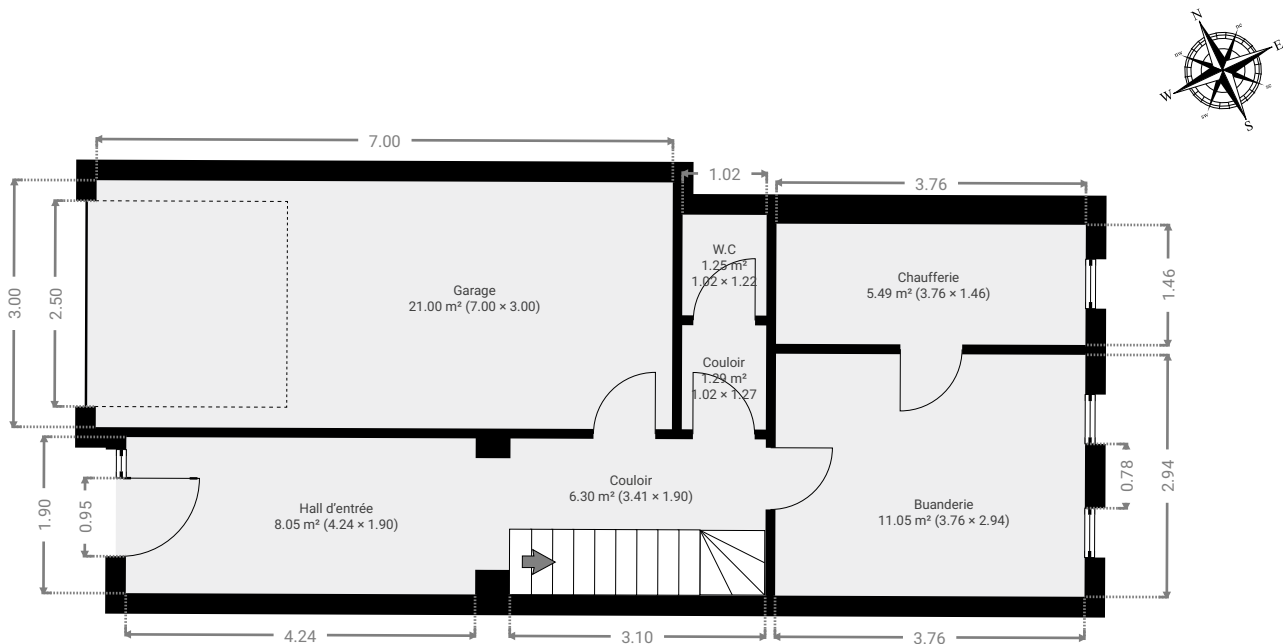
# Mix Brussels

SURFACE TOTALE : 231.66 m<sup>2</sup> • SURFACE HABITABLE : 210.66 m<sup>2</sup> • ÉTAGES : 5 • PIÈCES : 20



## ▼ Rez-de-chaussée

SURFACE TOTALE : 54.40 m<sup>2</sup> • SURFACE HABITABLE : 33.40 m<sup>2</sup> • PIÈCES : 7



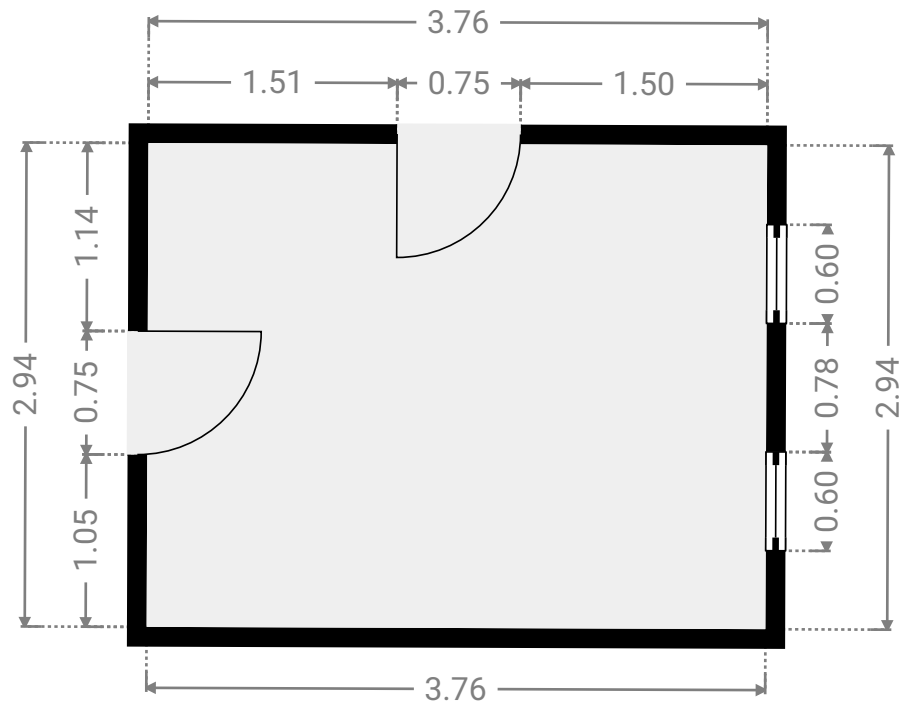
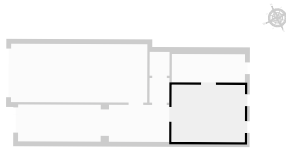
## Mix Brussels

SURFACE TOTALE : 231.66 m<sup>2</sup> • SURFACE HABITABLE : 210.66 m<sup>2</sup> • ÉTAGES : 5 • PIÈCES : 20



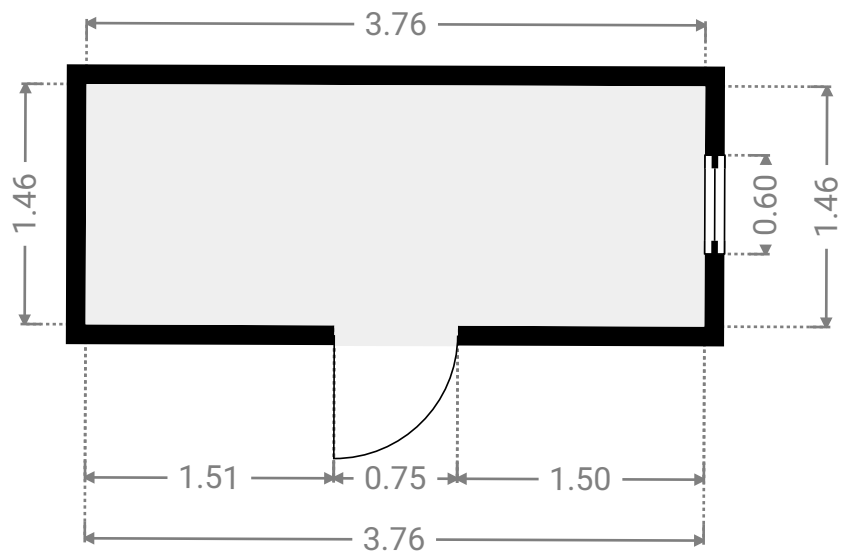
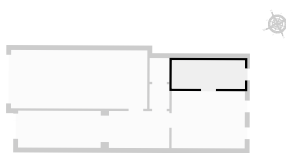
### ▼ Buanderie Rez-de-chaussée

LARGEUR : 3.76 m • LONGUEUR : 2.94 m  
SURFACE : 11.05 m<sup>2</sup> • PÉRIMÈTRE : 13.40 m



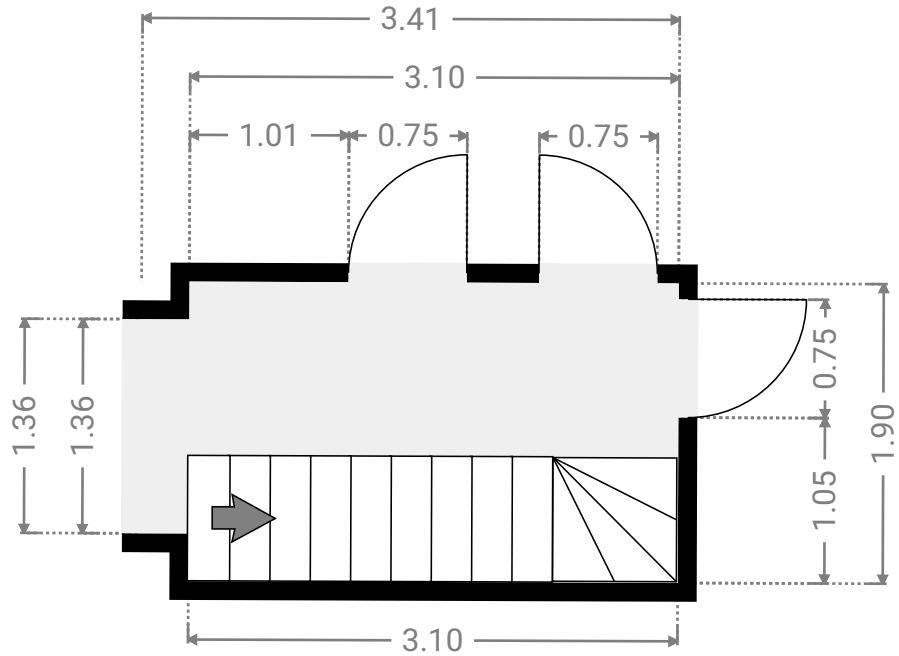
### ▼ Chauffage Rez-de-chaussée

LARGEUR : 3.76 m • LONGUEUR : 1.46 m  
SURFACE : 5.49 m<sup>2</sup> • PÉRIMÈTRE : 10.44 m



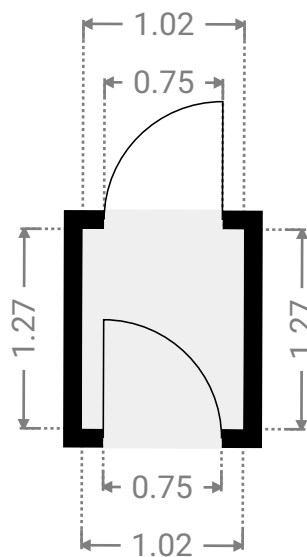
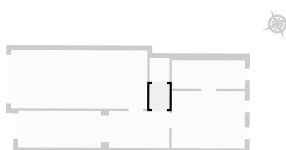
## ▼ Couloir Rez-de-chaussée

LARGEUR : 3.41 m • LONGUEUR : 1.90 m  
SURFACE : 6.30 m<sup>2</sup> • PÉRIMÈTRE : 10.61 m



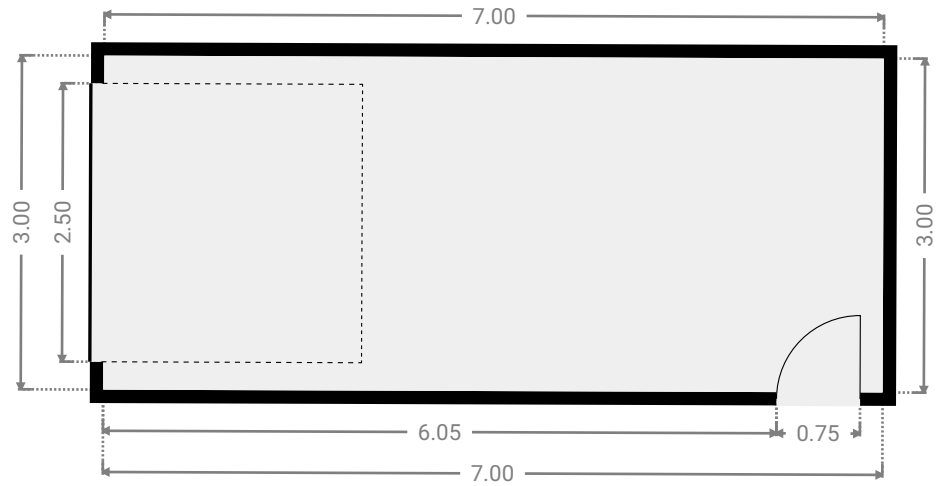
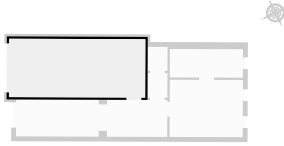
## ▼ Couloir Rez-de-chaussée

LARGEUR : 1.02 m • LONGUEUR : 1.27 m  
SURFACE : 1.29 m<sup>2</sup> • PÉRIMÈTRE : 4.57 m



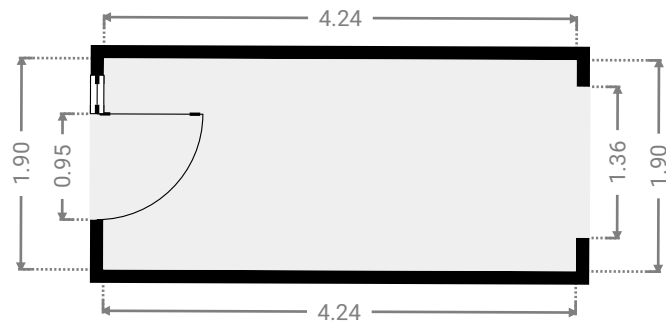
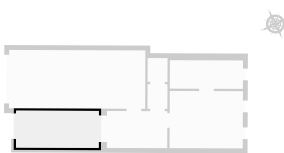
## ▼ Garage Rez-de-chaussée

LARGEUR : 7.00 m • LONGUEUR : 3.00 m  
SURFACE : 21.00 m<sup>2</sup> • PÉRIMÈTRE : 20.00 m



## ▼ Hall d'entrée Rez-de-chaussée

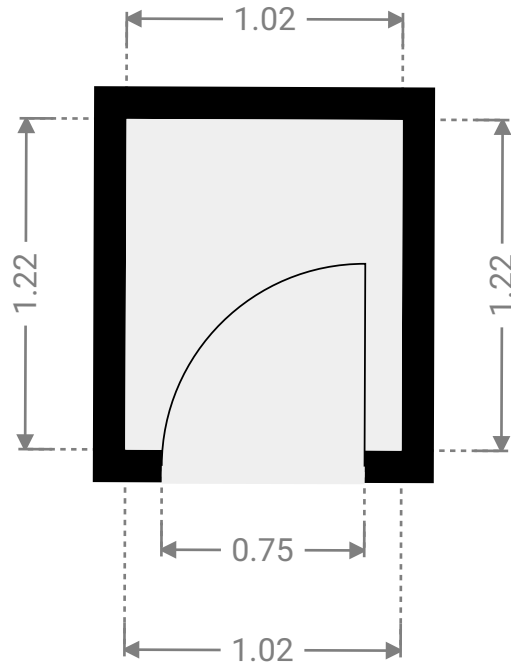
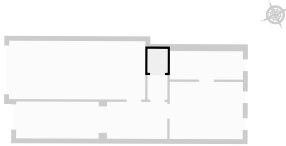
LARGEUR : 4.24 m • LONGUEUR : 1.90 m  
SURFACE : 8.05 m<sup>2</sup> • PÉRIMÈTRE : 12.28 m



## ▼ W.C

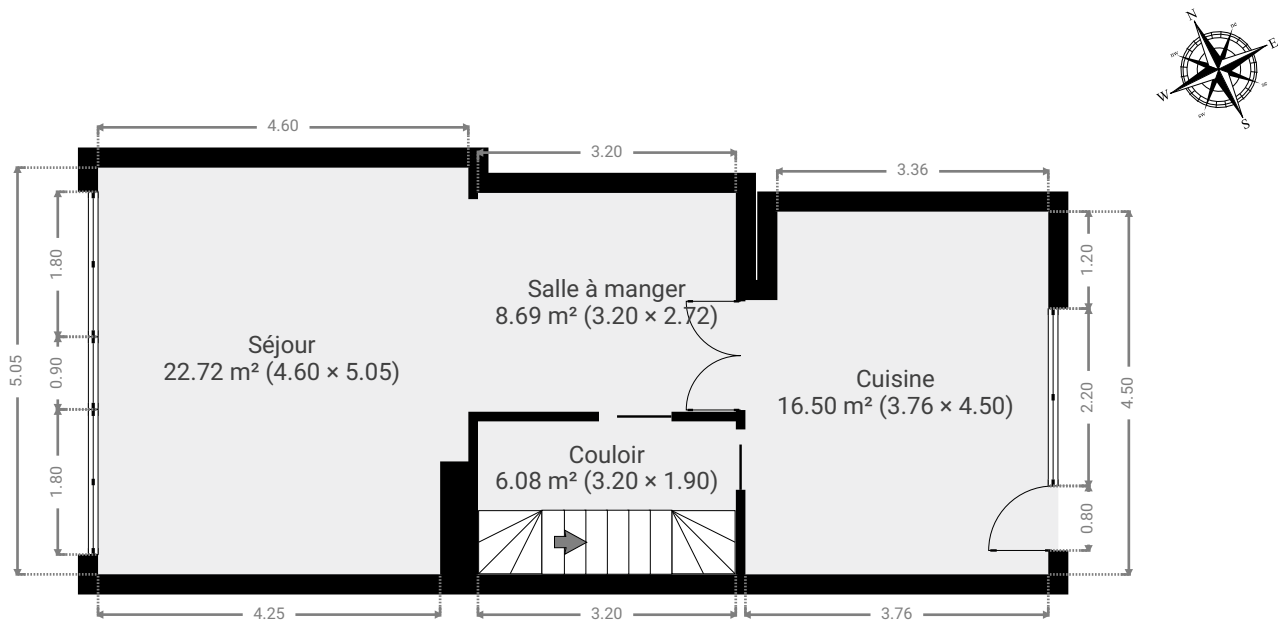
Rez-de-chaussée

LARGEUR : 1.02 m • LONGUEUR : 1.22 m  
SURFACE : 1.25 m<sup>2</sup> • PÉRIMÈTRE : 4.49 m



## ▼ 1er étage

SURFACE TOTALE : 53.97 m<sup>2</sup> • SURFACE HABITABLE : 53.97 m<sup>2</sup> • PIÈCES : 4



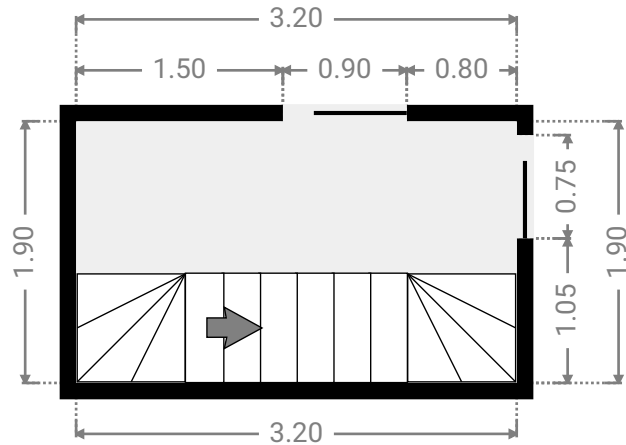
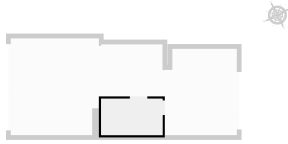
## Mix Brussels

SURFACE TOTALE : 231.66 m<sup>2</sup> • SURFACE HABITABLE : 210.66 m<sup>2</sup> • ÉTAGES : 5 • PIÈCES : 20



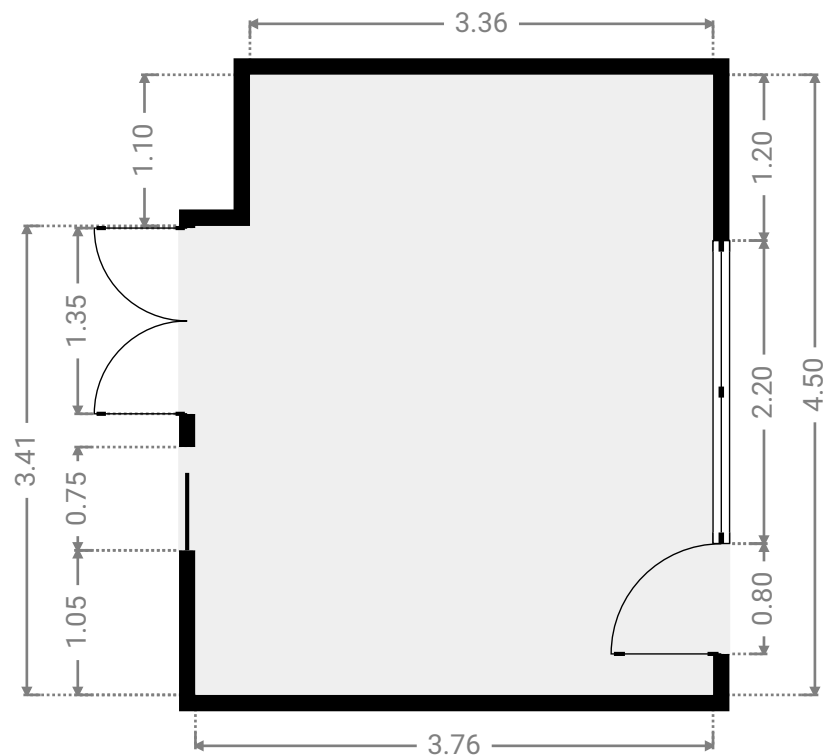
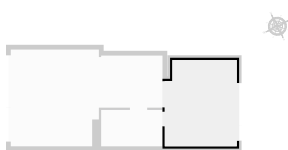
### ▼ Couloir 1er étage

LARGEUR : 3.20 m • LONGUEUR : 1.90 m  
SURFACE : 6.08 m<sup>2</sup> • PÉRIMÈTRE : 10.20 m

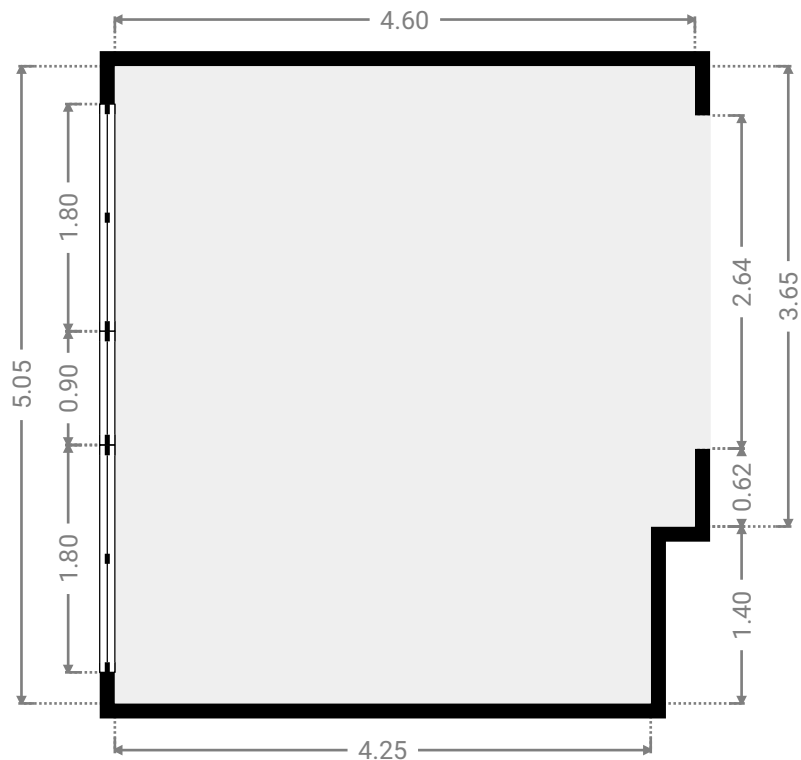
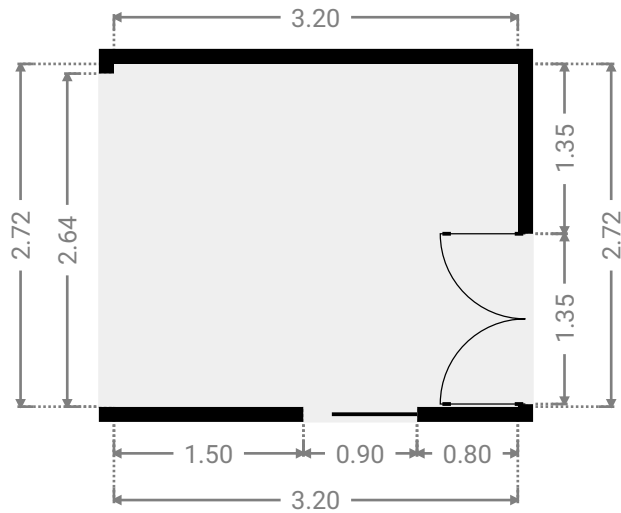


### ▼ Cuisine 1er étage

LARGEUR : 3.76 m • LONGUEUR : 4.50 m  
SURFACE : 16.50 m<sup>2</sup> • PÉRIMÈTRE : 16.53 m

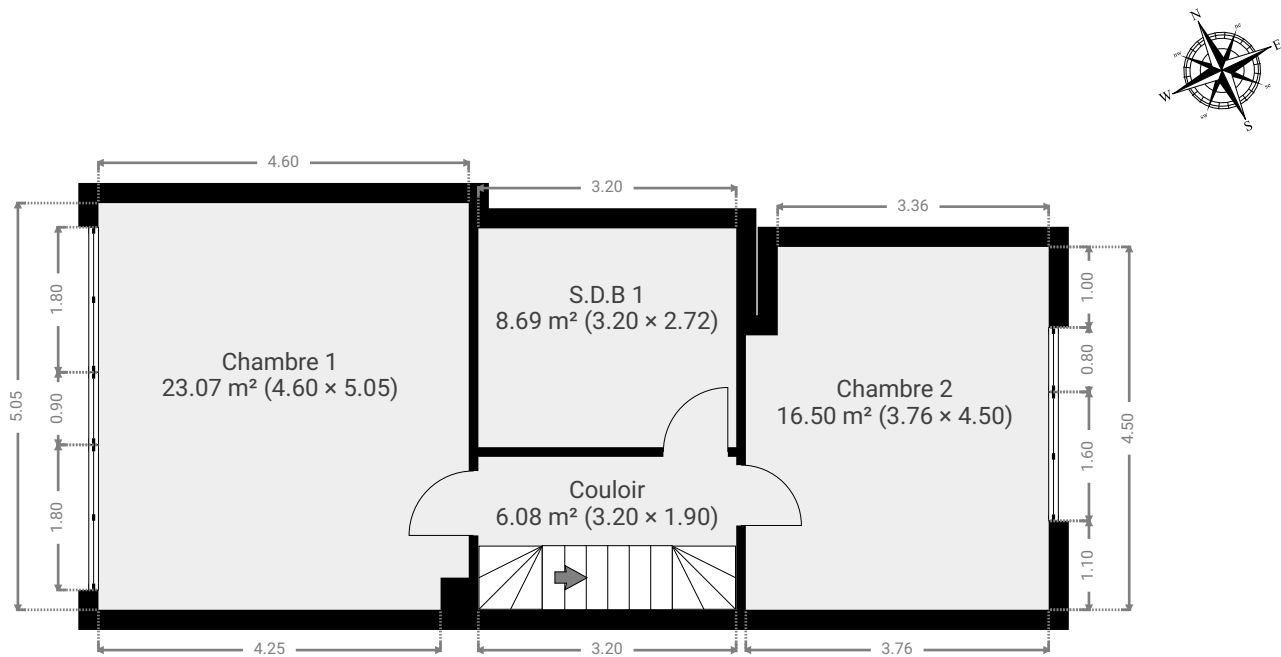






## ▼ 2e étage

SURFACE TOTALE : 54.32 m<sup>2</sup> • SURFACE HABITABLE : 54.32 m<sup>2</sup> • PIÈCES : 4



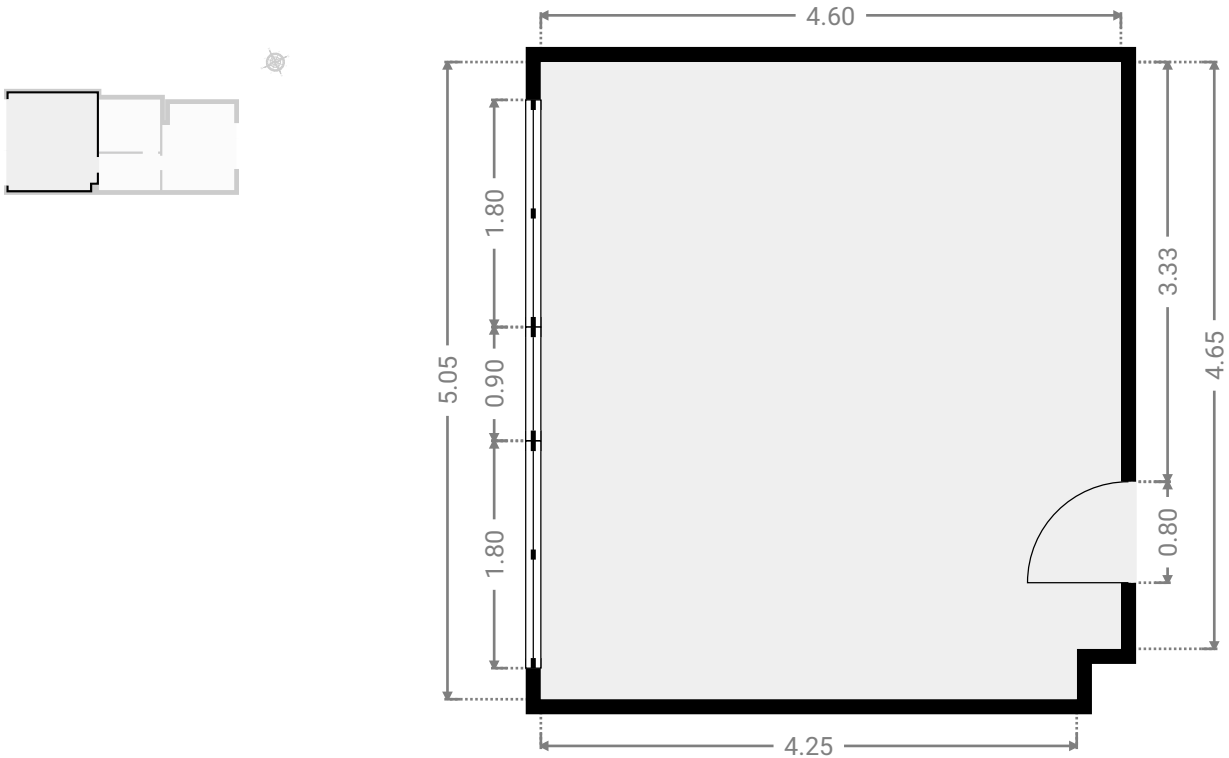
# Mix Brussels

SURFACE TOTALE : 231.66 m<sup>2</sup> • SURFACE HABITABLE : 210.66 m<sup>2</sup> • ÉTAGES : 5 • PIÈCES : 20



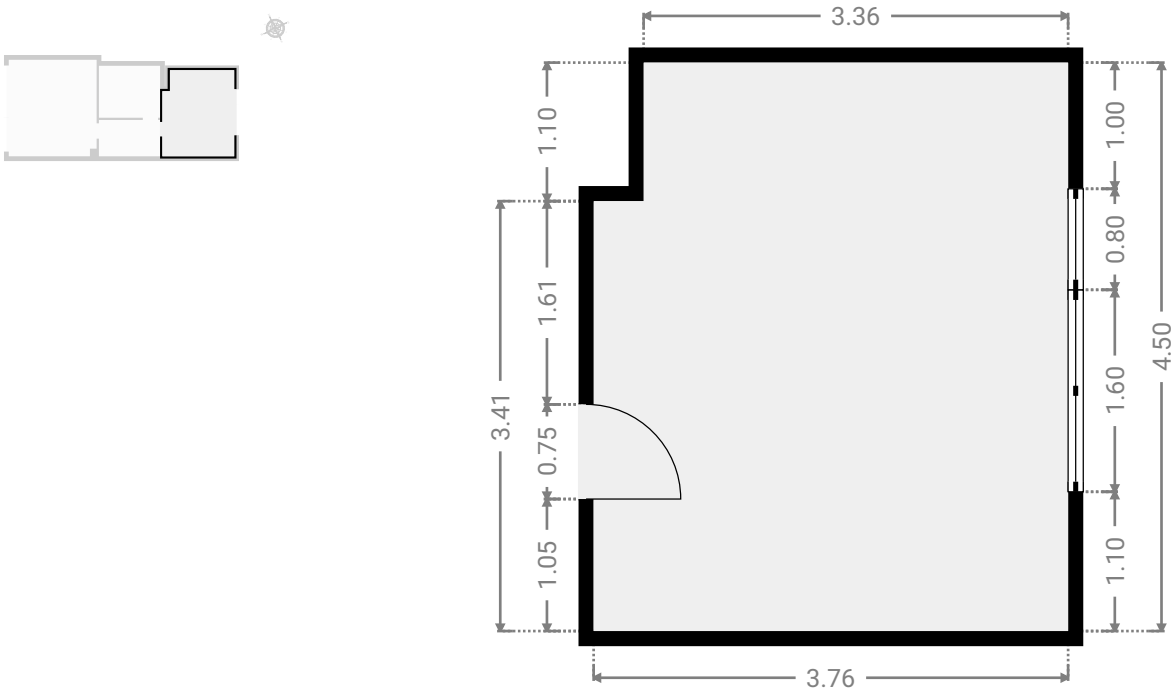
## ▼ Chambre 1 2e étage

LARGEUR : 4.60 m • LONGUEUR : 5.05 m  
SURFACE : 23.07 m<sup>2</sup> • PÉRIMÈTRE : 19.29 m



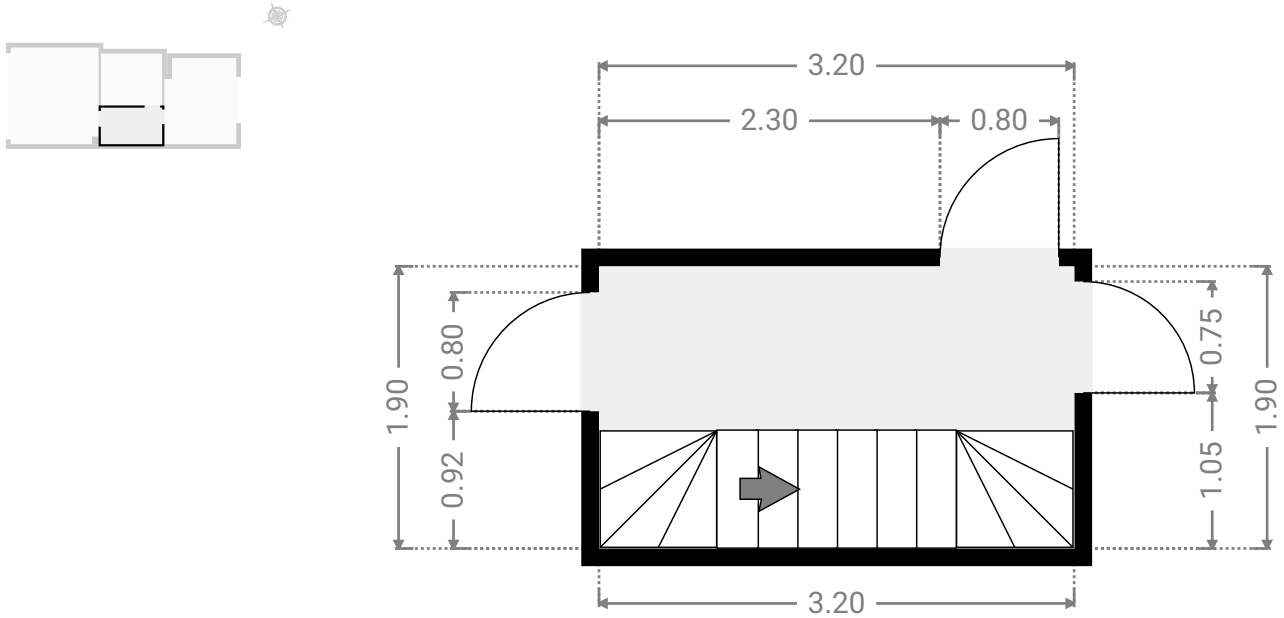
## ▼ Chambre 2 2e étage

LARGEUR : 3.76 m • LONGUEUR : 4.50 m  
SURFACE : 16.50 m<sup>2</sup> • PÉRIMÈTRE : 16.53 m



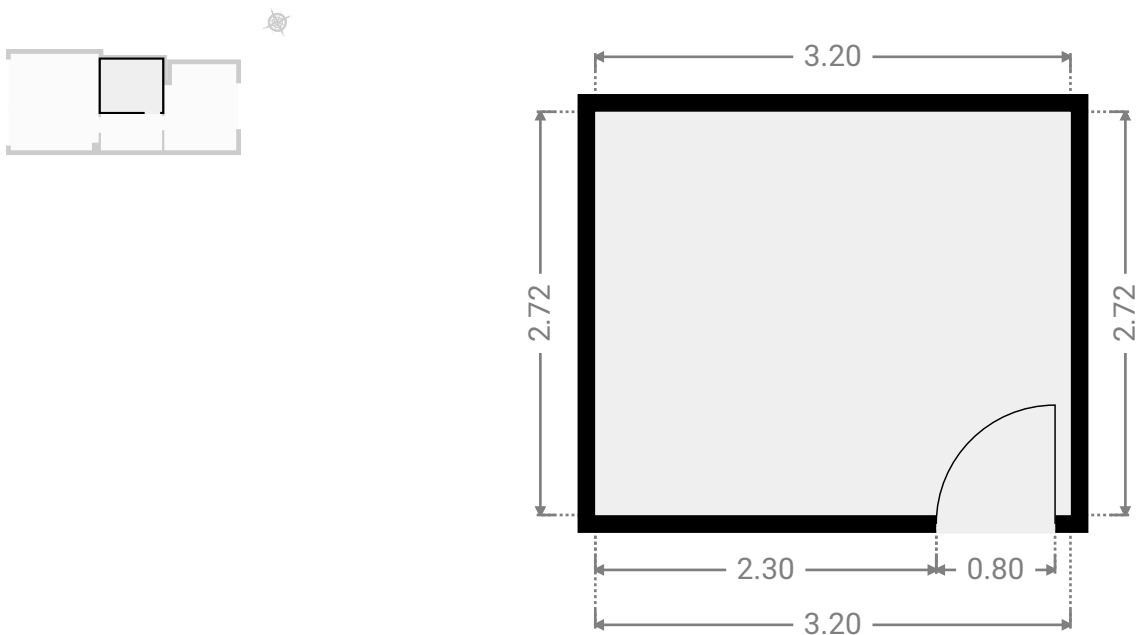
## ▼ Couloir 2e étage

LARGEUR : 3.20 m • LONGUEUR : 1.90 m  
SURFACE : 6.08 m<sup>2</sup> • PÉRIMÈTRE : 10.20 m



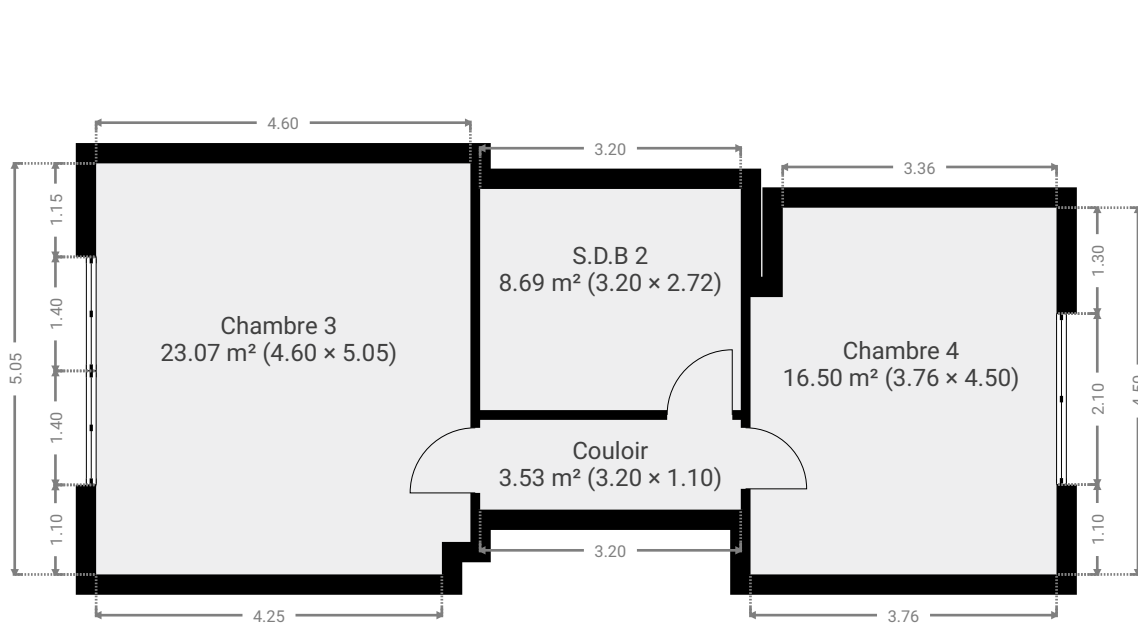
## ▼ S.D.B 1 2e étage

LARGEUR : 3.20 m • LONGUEUR : 2.72 m  
SURFACE : 8.69 m<sup>2</sup> • PÉRIMÈTRE : 11.83 m



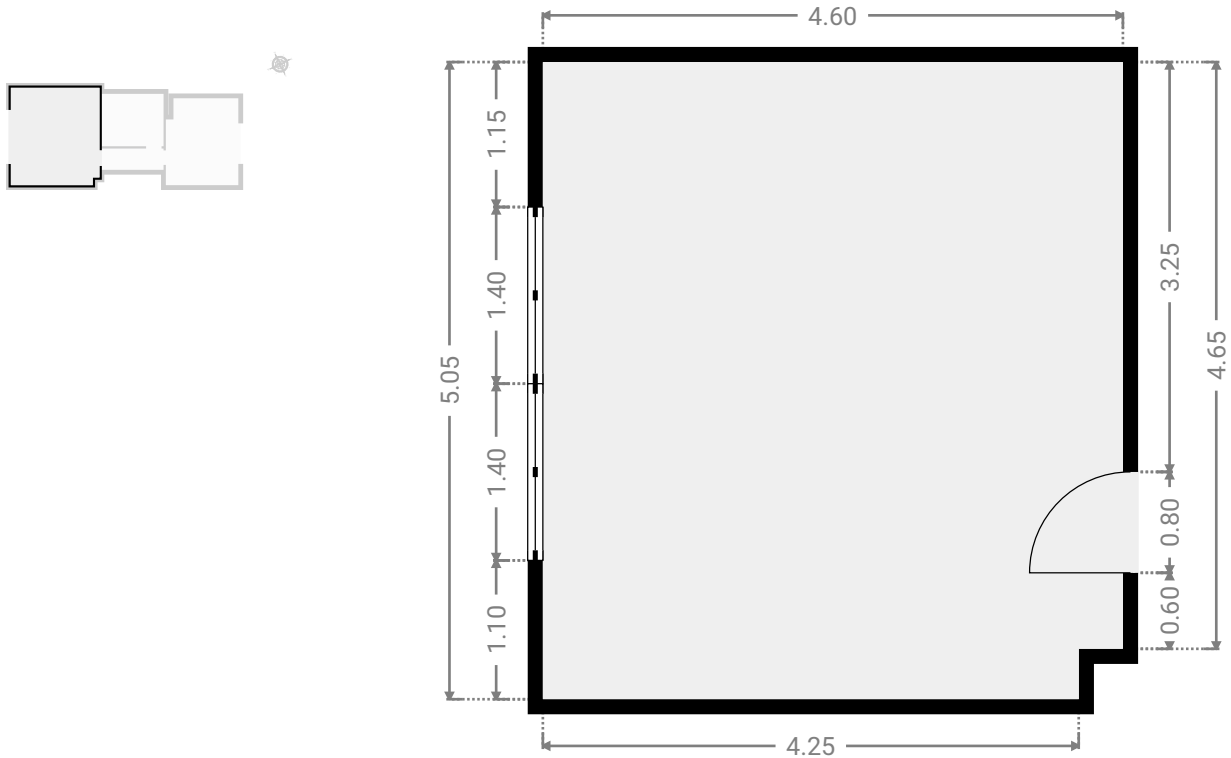
## ▼ 3e étage

SURFACE TOTALE : 51.76 m<sup>2</sup> • SURFACE HABITABLE : 51.76 m<sup>2</sup> • PIÈCES : 4



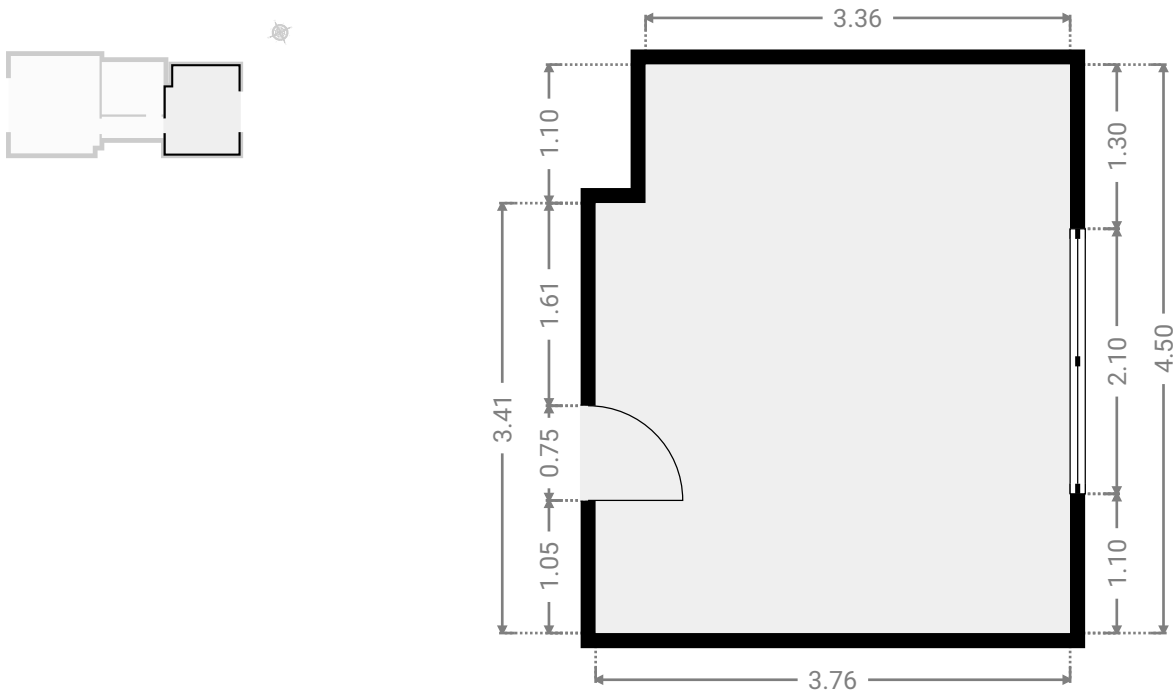
## ▼ Chambre 3 3e étage

LARGEUR : 4.60 m • LONGUEUR : 5.05 m  
SURFACE : 23.07 m<sup>2</sup> • PÉRIMÈTRE : 19.29 m



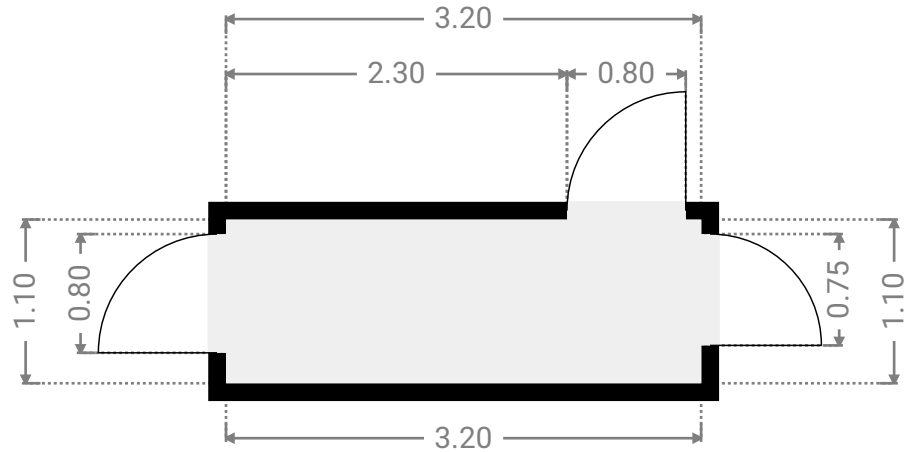
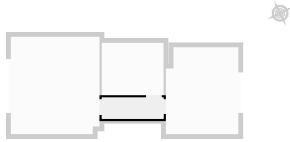
## ▼ Chambre 4 3e étage

LARGEUR : 3.76 m • LONGUEUR : 4.50 m  
SURFACE : 16.50 m<sup>2</sup> • PÉRIMÈTRE : 16.53 m



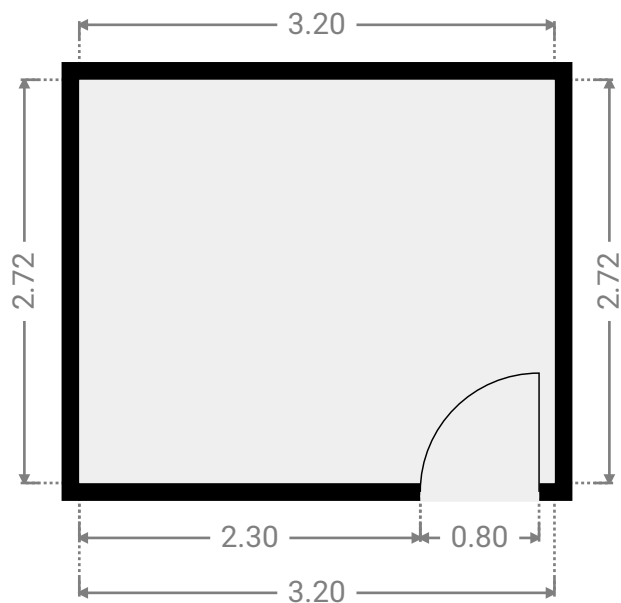
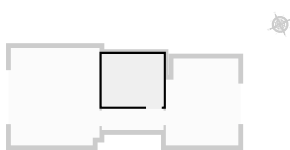
## ▼ Couloir 3e étage

LARGEUR : 3.20 m • LONGUEUR : 1.10 m  
SURFACE : 3.53 m<sup>2</sup> • PÉRIMÈTRE : 8.61 m



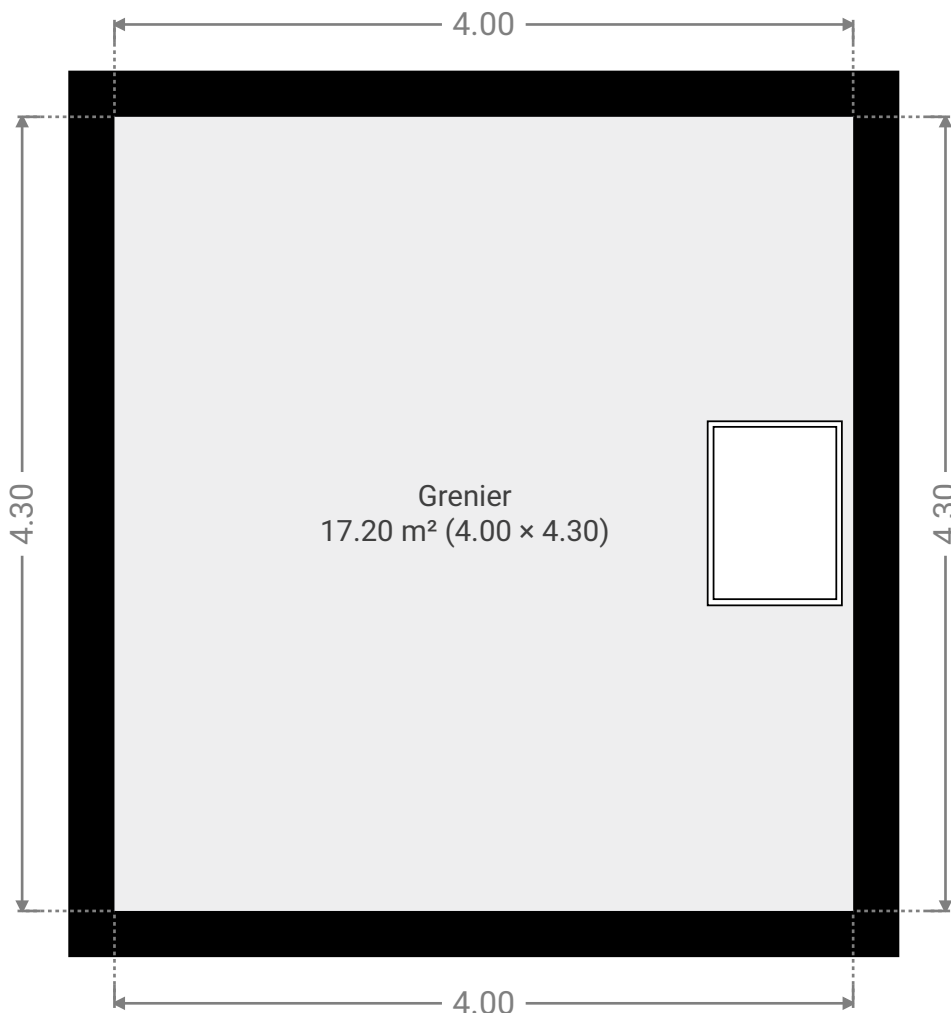
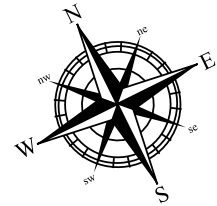
## ▼ S.D.B 2 3e étage

LARGEUR : 3.20 m • LONGUEUR : 2.72 m  
SURFACE : 8.69 m<sup>2</sup> • PÉRIMÈTRE : 11.83 m



## ▼ 4e étage

SURFACE TOTALE : 17.20 m<sup>2</sup> • SURFACE HABITABLE : 17.20 m<sup>2</sup> • PIÈCES : 1





▼ Grenier  
4e étage

LARGEUR : 4.00 m • LONGUEUR : 4.30 m  
SURFACE : 17.20 m² • PÉRIMÈTRE : 16.60 m

